

SCHNEIDWERKZEUGE - Herstellung und Nachschleifen



Industriemesser

Maschinenmesser

Scherenmesser

Kreismesser

Rundmesser

Verpackungsmesser

Industrieklingen

Stanzwerkzeuge

INDUSTRIEMESSER

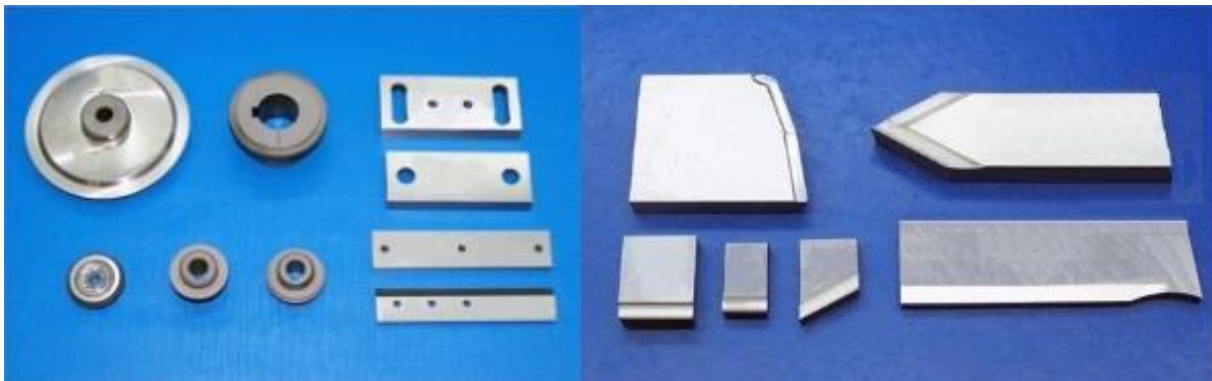
Industriemesser sind Schneidwerkzeuge, die mindestens eine scharfe Kante haben und spanlos zum Schneiden, Trennen, Schlitzen oder Perforieren verwendet werden. Das Schneiden erfolgt durch Quetschen, Stechen oder Scherschnitt. Industriemesser kommen im produzierenden Gewerbe als Maschinenmesser, Industrieklingen oder als Stanzwerkzeug zum Einsatz. Industriemesser (Schneidmesser) sind in der Regel nachschleifbar.



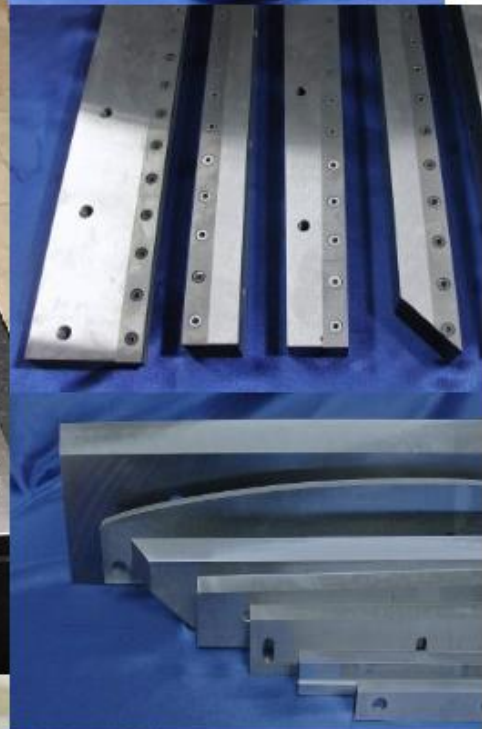
Industriemesser und Stanzwerkzeuge nach Zeichnung oder Muster

MASCHINENMESSER

Maschinenmesser sind Schneidwerkzeuge, die industriell eingesetzt werden. Sie kommen fast in jeder Produktion zum Einsatz. Maschinenmesser werden in der Herstellung sowie Verarbeitung von Metallen, Kunststoffen, Textilien, Papier- und Pappe, Leder und Lebensmitteln verwendet. Auch bei der Entsorgung (Recycling) dieser Produkte (z.B. beim Zerkleinern oder Granulieren) bedarf es an Maschinenmessern.



SCHERENMESSER



Schlagscherenmesser

Tafelscherenmesser

Trennmesser

Obermesser

Untermesser

Langmesser

Balkenmesser

Schrottmesser

Statormesser

Mühlenmesser

KREISMESSER

Kreismesser sind kreisrunde Schneidmesser, die rotierend im Quetschverfahren, alternativ mit der Scherenschnittmethode eingesetzt werden. Kreismesser (Rundmesser) können aus verschiedenen Werkstoffen (Chromstahl, Werkzeugstahl, HSS oder Edelstahl) für die unterschiedlichsten Anwendungen gefertigt werden. Die jeweilige Ausführung kann individuell gestaltet werden (z.B. beidseitig geschliffen, verzahnt, mit Vorwate, usw.)



Kreismesser für Schneidsysteme (Obermesser, Untermesser, Messerhalter)

RUNDMESSER



Quetschmesser

Rollmesser

Schneidräder

Rundklingen

Perforiermesser

Rollscherenmesser

Obermesser

Untermesser

Herstellung

Nachschleifen

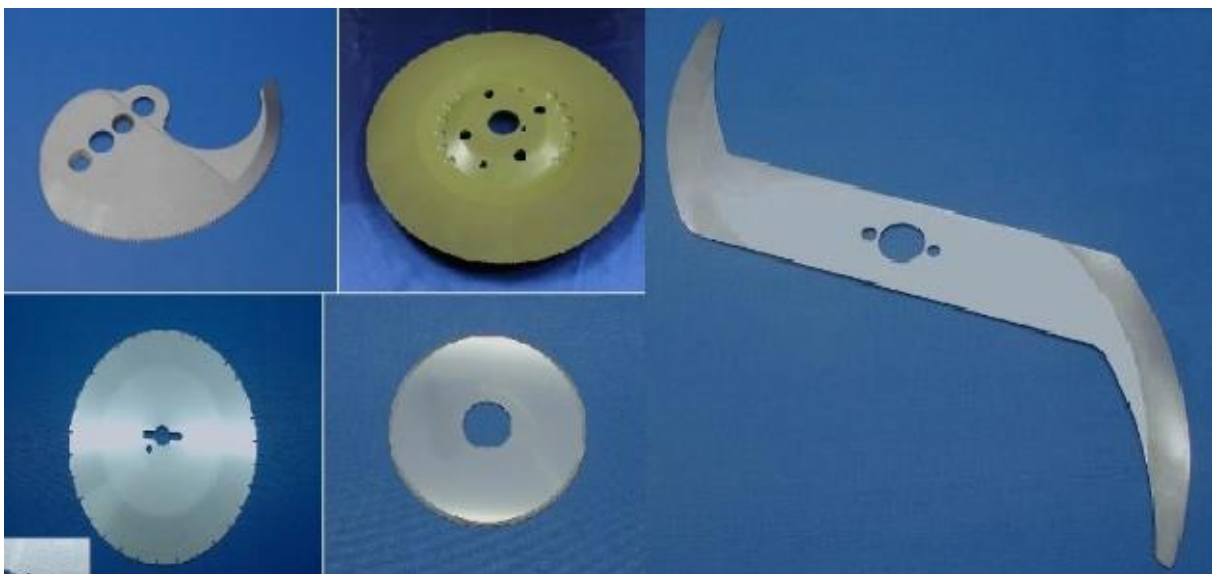
MESSER für VERPACKUNGSMASCHINEN



MESSER für LEBENSMITTELINDUSTRIE



- Kuttermesser**
- Gattermesser**
- Slicermesser**
- Rundmesser**
- Mixermesser**
- Aufschnittmesser**
- Sondermesser**
- Perforiermesser**
- Bandmesser**
- Industrieklingen**



INDUSTRIEKLINGEN

Industrieklingen sind flache, scharfe Schneidmesser und werden industriell vielfältig eingesetzt. Industrieklingen kommen gewerblich für die unterschiedlichsten Anwendungen zum Einsatz. Industrieklingen werden unter anderem als Zahnklingen, Spitzklingen, Fadenschneider, Folienschneider, Papierschnaider, Sicherheitsmesser und in verschiedenen Maschinen eingesetzt.



Rundklingen

STANZWERKZEUGE

Stanzwerkzeuge (Stempel-Matrizen, Stanzmesser und Stanzeisen) sind spezielle Schneidwerkzeuge, die zum Abtrennen von vordefinierten Formen (Stanzteil) aus verschiedenen flachen Werkstoffen, eingesetzt werden.



Stanzmesser
Stempel und Matrizen
Stanzeisen
Lochkronen
Probenstanzmesser

SONDERWERKZEUGE/HARTMETALLWERKZEUGE

Sonderwerkzeuge sind in der Regel nicht genormte Schneidwerkzeuge, die individuell gefertigt werden. Hartmetallwerkzeuge sind aus Sintermetallen (Carbide) gefertigte Schneidwerkzeuge. Für die Bearbeitung von Hartmetallen werden spezielle Diamantschleifscheiben eingesetzt. Bohrwerkzeuge sind rotierende Zerspanungswerkzeuge, die aus einem oder mehreren Durchmessern bestehen, welche zum gleichzeitigen Vor- und Durchbohren geeignet sind.



Hartmetallwerkzeuge

Hartmetallmesser

Rotationsmesser

Bohrwerkzeuge

Bohrfräser

Stufenbohrer

Flachsenker

Zapfensenker

Schleifen von Schneidwerkzeugen (Nachschleifen)



**Werkzeugschleifen
Nachschleifen von
Industriemesser
Maschinenmesser
Kreismesser
Scherenmesser
Stanzwerkzeuge**

**NORDPRÄZISION Werkzeugfabrik GmbH
Achter de Weiden 10-22
22869 Schenefeld (bei Hamburg)
Tel: 040-8406462
Fax: 040-8406467
www.nordpraezision.de
Anfragen: Verkauf@nordpraezision.de**